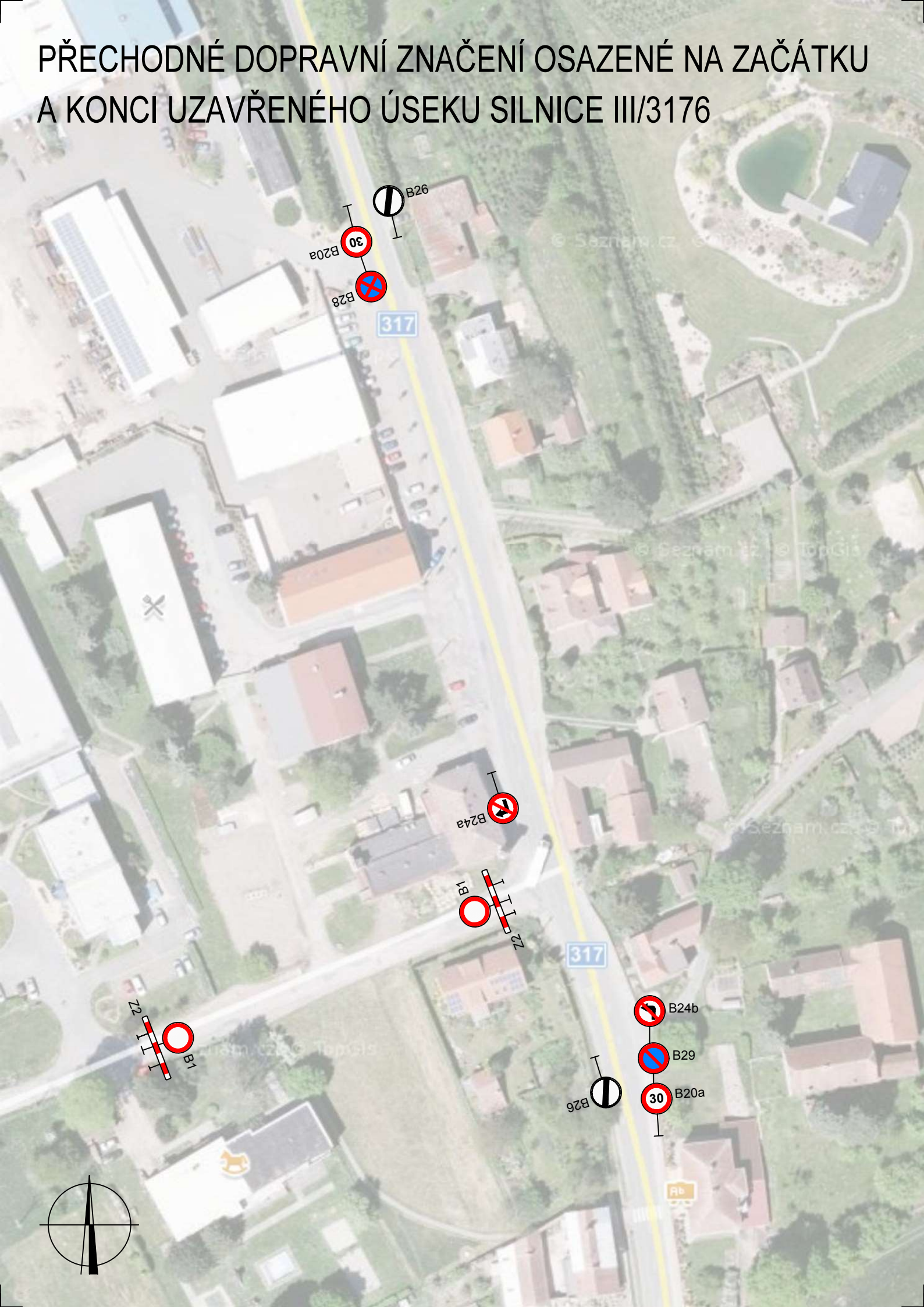


PŘECHODNÉ DOPRAVNÍ ZNAČENÍ OSAZENÉ NA ZAČÁTKU A KONCI UZAVŘENÉHO ÚSEKU SILNICE III/3176



B26
B20a 30
B28

317

B24a

B1
Z2

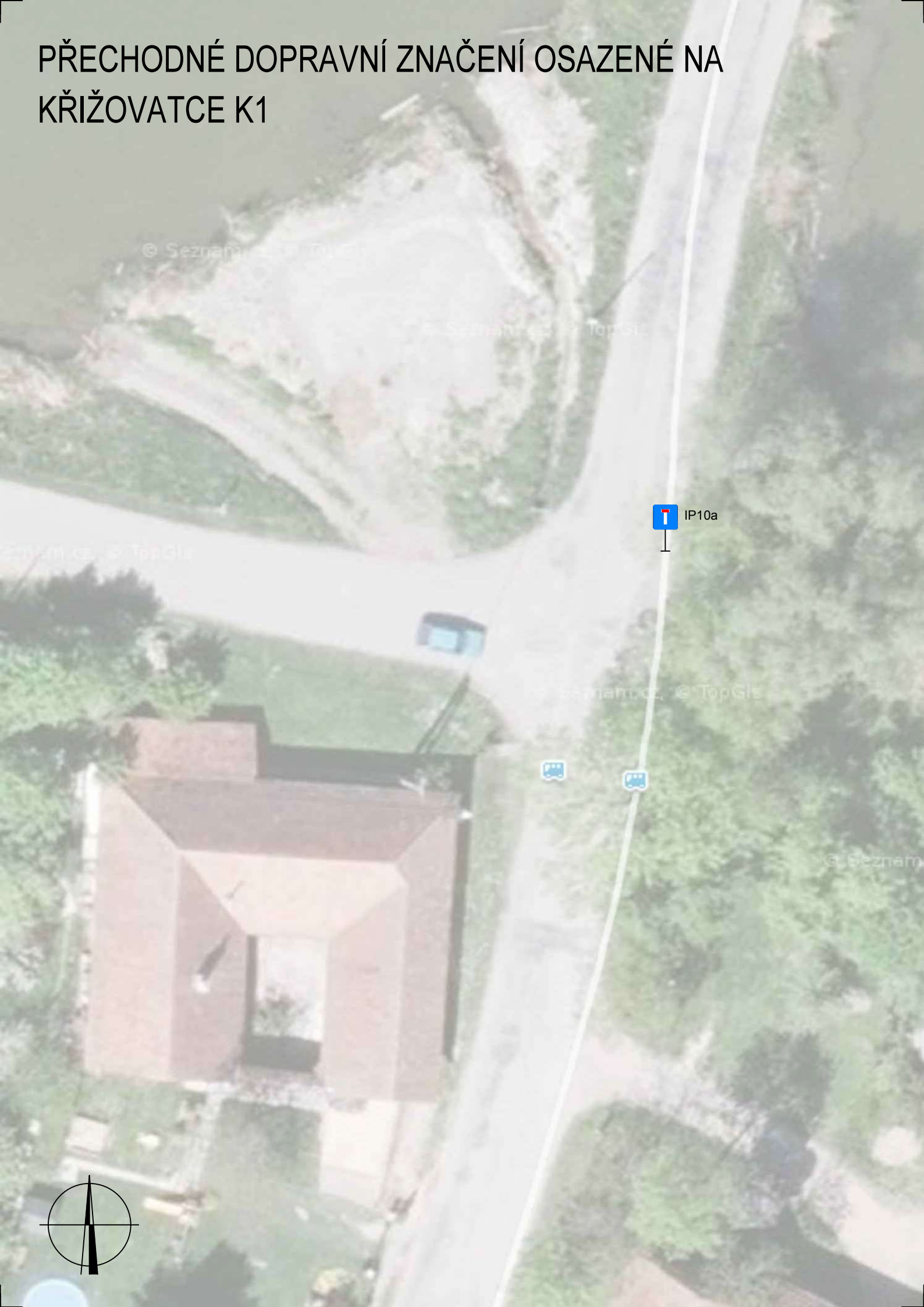
317

B24b
B29
B20a 30

B26



PŘECHODNÉ DOPRAVNÍ ZNAČENÍ OSAZENÉ NA KŘIŽOVATCE K1



IP10a

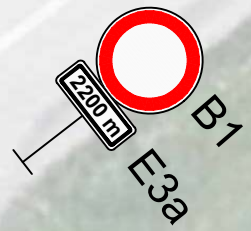


PŘECHODNÉ DOPRAVNÍ ZNAČENÍ OSAZENÉ NA KŘIŽOVATCE K2

© Seznam.cz, © TopGis

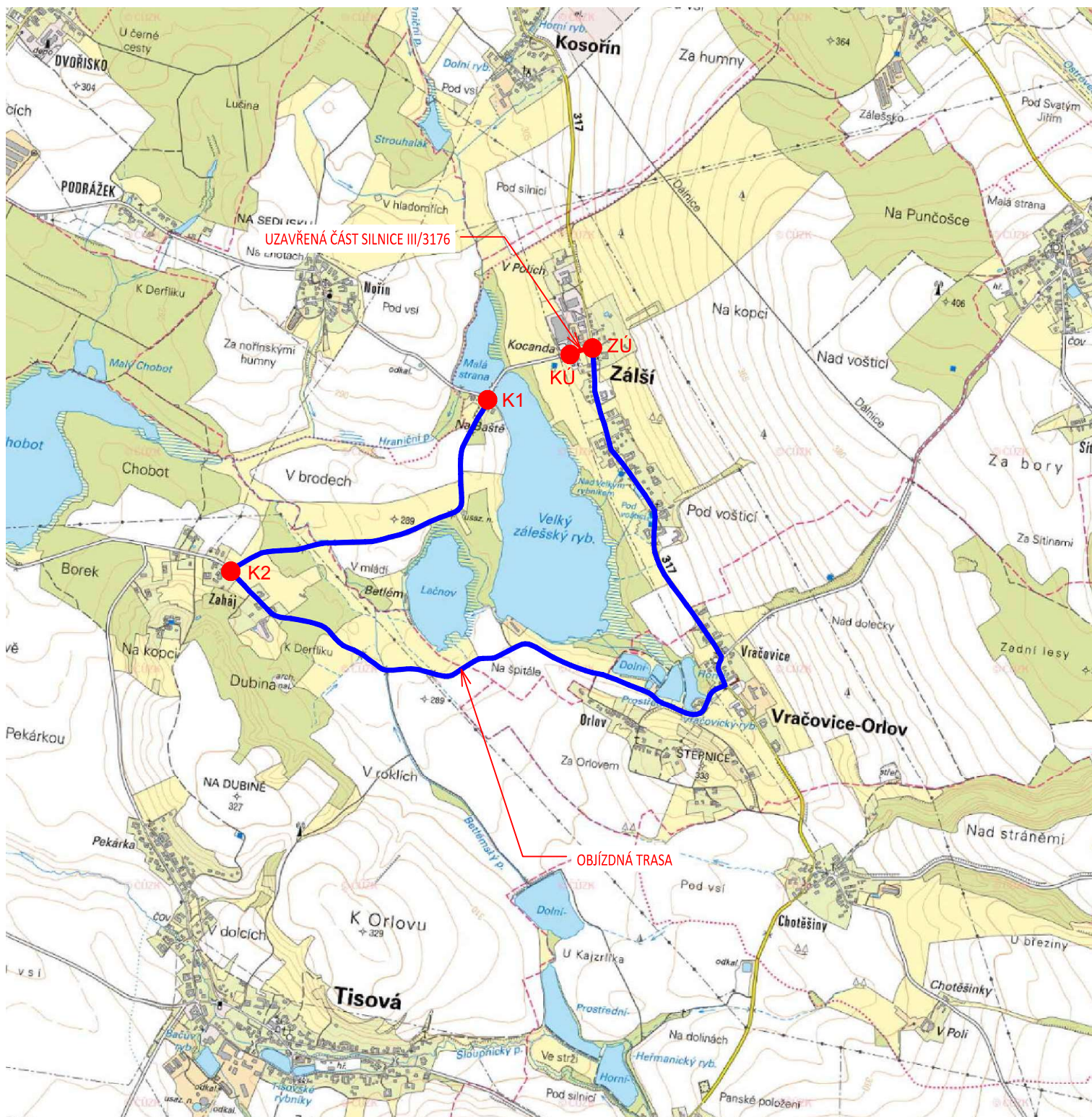
© Seznam.cz, © TopGis

© Seznam.cz, © TopGis



© Seznam.cz, © TopGis

SITUACE - M 1:20 000



LEGENDA

 UZAVŘENÝ ÚSEK – ÚPLNÁ UZAVÍRKA

 VEDENÍ OBJÍZDNÉ TRASY –

 ZÚ ZAČÁTEK ÚSEKU

 KÚ KONEC ÚSEKU

 K-XX PŘEDMĚTNÁ KŘÍŽOVATKA

